

Хроматические звуки

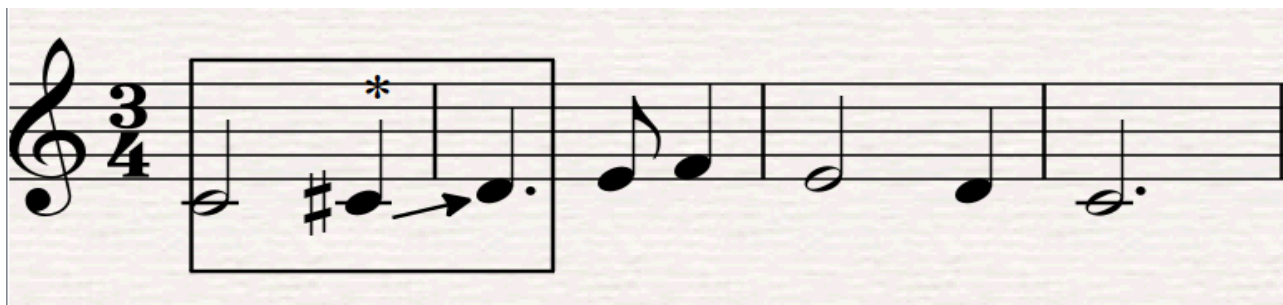
В музыке различают диатонический и хроматический звуки. Звуки, входящие в состав данной тональности, называются диатоническими.



Звуки, входящие в состав данной тональности, называются диатоническими. Хроматические (χρώμα (chroma) по-гречески – цвет)- означающие повышение или понижение на полтона основных ступеней тональности.

- **Проходящие хроматические звуки.**

Если мелодия движется от одного диатонического звука к другому (отстоящего от первого на тон) по полутонам, то средний по высоте звук – хроматически измененная ступень тональности – *проходящий хроматический звук*.



Хроматически измененная в сторону повышения ступень, тяготеет вверх и является своеобразным вводным звуком для этой ступени.

Проходящие хроматические звуки

- Хроматически измененная в сторону понижения ступень тяготеет вниз, в соседнюю диатоническую ступень.



- *Чтобы правильно спеть проходящий хроматический звук, нужно услышать соседний диатонический звук, после чего исполнить хроматический проходящий как средний по высоте между двумя диатоническими.*

В любой тональности диатонические звуки играют главную роль, а хроматические – вспомогательную роль, так как они расцвечивают основные диатонические ступени.

Диатонические звуки в сочетании с хроматическими приобретают особую яркость и красочность звучания.

The image displays a musical score in 3/4 time, consisting of three staves. The first staff, starting at measure 20, shows a diatonic scale (C major) with chromatic alterations (sharps and flats) interspersed. The second staff, starting at measure 28, continues the diatonic scale with chromatic alterations. The third staff, starting at measure 36, shows a diatonic scale followed by a series of whole rests. A large treble clef is positioned on the left side of the image, and a blue decorative graphic is visible in the bottom left corner.

Примеры для сольфеджирования и анализа.

45 tempo di valse П. Чайковский. "Лебединое озеро", д. I

54

63

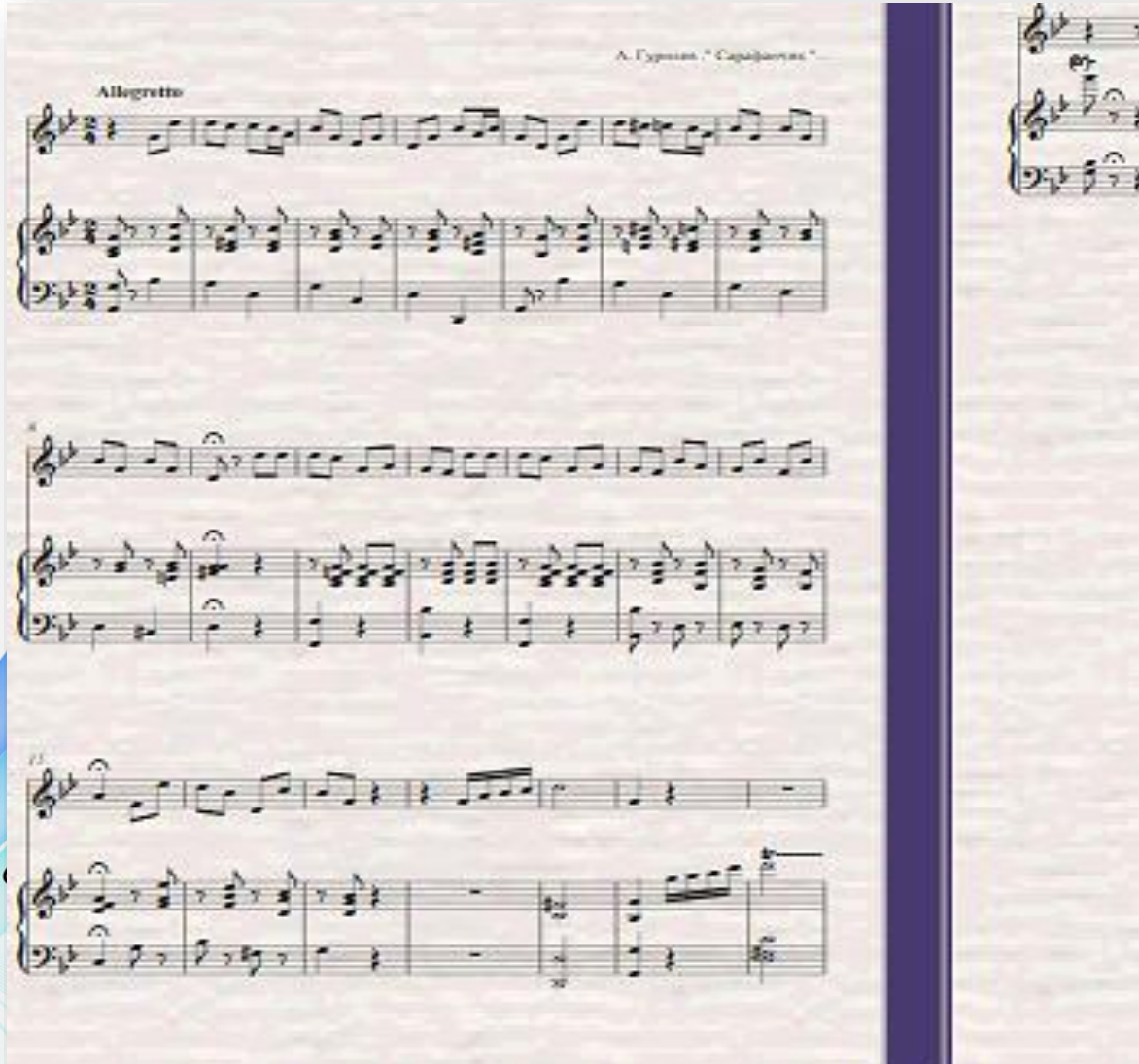
72

The image displays a musical score for the first act of Pyotr Ilyich Tchaikovsky's ballet 'The Swan Lake'. It consists of four staves of music in 3/4 time, marked 'tempo di valse'. The key signature is three sharps (F#, C#, G#). The first staff (measures 45-53) begins with a half note G4, followed by a half note A4, and then a series of eighth notes: B4, A4, G4, F#4, E4, D4, C#4, B4, A4, G4. The second staff (measures 54-62) continues with a half note G4, followed by a half note A4, and then a series of eighth notes: B4, A4, G4, F#4, E4, D4, C#4, B4, A4, G4. The third staff (measures 63-71) begins with a half note G4, followed by a half note A4, and then a series of eighth notes: B4, A4, G4, F#4, E4, D4, C#4, B4, A4, G4. The fourth staff (measures 72-79) begins with a half note G4, followed by a half note A4, and then a series of eighth notes: B4, A4, G4, F#4, E4, D4, C#4, B4, A4, G4. The score ends with a double bar line and a full rest for the remaining measures.

Примеры для сольфеджирования и анализа.

А. Гурилев "Сарафанчик"

Allegretto



А. Гурилев –
«Сарафанчик»



Вспомогательные хроматические звуки.

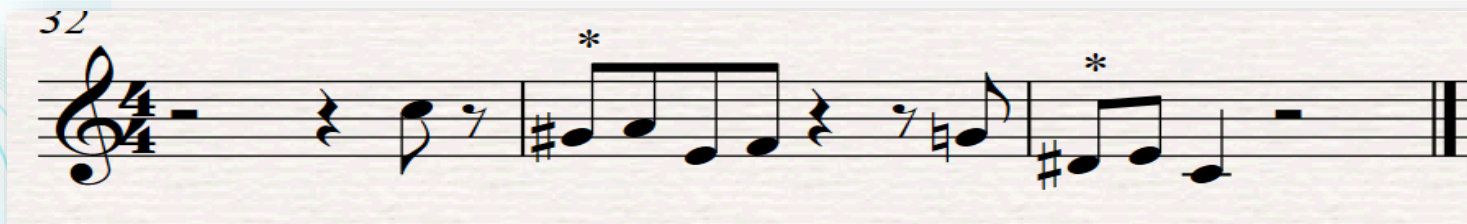
- Вспомогательные хроматические звуки являются соседними полутоновыми, прилегающими к диатоническим степеням тональностей.



- Вспомогательные звуки могут окружать какую-либо ступень в тональности. Такой прием называется опеванием.



- Появление вспомогательных хроматических звуков скачком.



Примеры для сольфеджирования и анализа.

неаполитанская народная песня "Санта Лючия"

Andantino

11

21

«Санта Л ю ч и я»

Примеры для сольфеджирования и анализа.

А.Островский ." Друг дорогой "

Marciale

Musical score for 'Друг дорогой' by A. Ostrovsky, Marciale tempo. The score is written in G major (one sharp) and 3/4 time. It consists of three staves of music. The first staff starts with a treble clef and a common time signature (C). The second staff begins with a measure rest and the number 6. The third staff begins with a measure rest and the number 11. The music features a mix of eighth and quarter notes with various accidentals.

П.Чайковский ."Щелкунчик"

Allegro

Musical score for 'Щелкунчик' by P. Tchaikovsky, Allegro tempo. The score is written in D major (two sharps) and 2/4 time. It consists of two staves of music. The first staff starts with a treble clef and a 2/4 time signature. It features a series of eighth notes with various accidentals. The second staff begins with a measure rest and the number 8. It includes first and second endings, marked with '1.' and '2.' respectively. The music is characterized by rhythmic patterns and dynamic markings.

Вопросы.

1

Какие явления лада объединяются под понятием хроматизм?

2

Что такое диатонический полутон? Диатонический тон?

3

Что такое хроматический полутон?

4

Какие неустойчивые ступени мажорного натурального лада могут быть хроматически изменены и в каком направлении (вверх, вниз)?

5

Какие неустойчивые ступени минорного натурального лада могут быть хроматически изменены и в каком направлении (вверх, вниз)?

