

Т.Г. Савельева

*Рабочая тетрадь
по русской музыкальной
литературе*

Третий и четвёртый годы обучения



Фамилия, имя учащегося

Специальность

Рабочая тетрадь, прилагаемая к опорным конспектам по русской музыкальной литературе, представляет из себя практикум для закрепления учебного материала, а также форму контроля над формированием и развитием специальных компетенций и гуманитарной образованности учащихся. Рабочая тетрадь предназначена для работы на аудиторных занятиях. В содержание рабочей тетради включены тестовые задания, визуальная нотная викторина и табличная форма для аудио и видео викторин по изученным музыкальным произведениям.

Рабочую тетрадь можно частично использовать при реализации дополнительных общеразвивающих общеобразовательных программ в области музыкального искусства.

Уровень усвоения учебного материала учащимися оценивается по 5-ти балльной системе по следующим критериям: 90 – 100% – отлично «5»; 70 – 89% – хорошо «4»; 50 – 69% – удовлетворительно «3»; менее 50% – неудовлетворительно «2».

© Т. Г. Савельева

Содержание

Раздел I. Русская культура с древних времён по XVIII век

Тема 1. Культура и искусство Киевской Руси	3
Тема 2. Культура и искусство Московской Руси	5
Тема 3. Культура и искусство XVII века	6
Тема 4. Культура и искусство XVIII века	7
Аудио/видео викторина по произведениям русской музыки с древних времён по XVIII век	10

Раздел II. Культура и искусство первой половины XIX века

Тема 1. Общая характеристика. Творчество А. А. Алябьева, А. Е. Варламова, А. Л. Гурилёва	11
М. И. Глинка	
Тема 2. Биография	14
Тема 3. Характеристика творчества. Опера «Иван Сусанин»	16
Тема 4. Романсы и песни	22
Тема 5. Симфоническое творчество	24
Аудио/видео викторина по произведениям А. А. Алябьева, А. Е. Варламова, А. Л. Гурилёва, М. И. Глинки	27
А. С. Даргомыжский	
Тема 6. Биография	28
Тема 7. Опера «Русалка»	30
Тема 8. Романсы и песни	33
Аудио/видео викторина по произведениям А. С. Даргомыжского	35

Раздел III. Культура и искусство второй половины XIX века

Тема 1. Творчество М. А. Балакирева. «Могучая кучка»	36
А. П. Бородин	
Тема 2. Биография	38
Тема 3. Опера «Князь Игорь»	40
Тема 4. Романсы и песни	43
Тема 5. Симфония № 2 «Богатырская»	44

Аудио/видео викторина по произведениям А. П. Бородина	46
<hr/>	
М. П. Мусоргский	
Тема 6. Биография.	47
<hr/>	
Тема 7. Опера «Борис Годунов»	49
<hr/>	
Тема 8. Романсы и песни	53
<hr/>	
Тема 9. Программный фортепианный цикл «Картинки с выставки»	54
<hr/>	
Аудио/видео викторина по произведениям М. П. Мусоргского	55
<hr/>	
Н. А. Римский-Корсаков	
Тема 10. Биография	56
<hr/>	
Тема 11. Опера «Снегурочка»	58
<hr/>	
Тема 12. Симфоническая сюита «Шехерезада»	62
<hr/>	
Аудио/видео викторина по произведениям Н. А. Римского-Корсакова	64
<hr/>	
П. И. Чайковский	
Тема 13. Биография	65
<hr/>	
Тема 14. Опера «Евгений Онегин»	69
<hr/>	
Тема 15. Симфония № 1 «Зимние грёзы»	72
<hr/>	
Аудио/видео викторина по произведениям П. И. Чайковского	74

Раздел II. Культура и искусство первой половины XIX века

Тема 1. Общая характеристика

Творчество А. А. Алябьева, А. Е. Варламова, А. Л. Гурилёва

Из предложенных ответов выбери правильные, внеси в текст пропущенную информацию:



1. Напиши название и автора этой картины

.....
.....

2. Какие значительные события произошли в русской истории в первой половине XIX века?

.....

3. «Руслан и Людмила», «Бахчисарайский фонтан», «Кавказский пленник» – это произведения

- а) М. Ю. Лермонтова
- б) А. С. Пушкина
- в) И. С. Тургенева

4. По этим строкам определи название произведения и его автора:

*Театр уж полон; ложи блещут;
Партер и кресла – всё кипит;
В райке нетерпеливо плещут,
И, взвившись, занавес шумит.*

*Блистательна, полувоздушна,
Смычку волшебному послушна,
Толпою нимф окружена,
Стоит Истомина...*

.....

5. Авдотья Истомина – это

- а) певица
- б) балерина
- в) актриса

6. О каком распространённом жанре первой половины XIX века идёт речь: *преобладание гармонического минора, отклонение в родственные тональности, обращение к жанрам вальса, мазурки, полонеза, русской пляски:*

- а) концертной увертюре
- б) романсе
- в) прелюдии

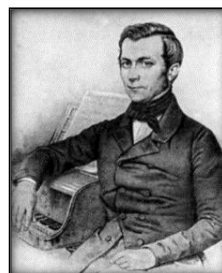


1. Напиши название и автора этой картины:

2. Творчество какого русского поэта оказало наибольшее воздействие на русскую вокальную музыку?

- а) М. Ю. Лермонтова
- б) А. С. Пушкина
- в) Ф. И. Тютчева

3. Подпиши портреты композиторов:



4. В русской музыке XIX века эти композиторы в большей степени проявили себя как создатели:

- а) сонатно-симфонических циклов
- б) музыкальных спектаклей
- в) камерно-вокальной музыки

5. Кто из композиторов впервые ввёл в своё творчество стилистический синтез и стилистические сопоставления?

- а) А. А. Алябьев
- б) А. Е. Варламов
- в) А. Л. Гурилёв

6. Напиши авторов музыки и текста романса «Соловей».....

7. Подпиши портреты этих выдающихся певцов:



Тема 5. Симфоническое творчество

Из предложенных ответов выбери правильные, внеси в текст пропущенную информацию.

1. Сколько симфоний написал М. И. Глинка?
 - а) три
 - б) две
 - в) ни одной
2. Отметь симфоническое произведение, не принадлежащее М. И. Глинке:
 - а) «Арагонская хота»
 - б) Симфония «Прощальная»
 - в) «Воспоминания о летней ночи в Мадриде»
 - г) «Эгмонт»
 - д) «Камаринская»
 - е) «Вальс-фантазия»
3. Хота – это
 - а) песня
 - б) танец
 - в) марш
4. «Арагонская хота» и «Воспоминания о летней ночи в Мадриде» написаны под впечатлением поездки во
 - а) Францию
 - б) Испанию
 - в) Германию

5. Восстанови соответствие:

1. «Арагонская хота»	Симфоническая фантазия
2. «Камаринская»	Лирическая поэма
3. «Вальс-фантазия»	Симфоническая увертюра
4. «Воспоминания о летней ночи в Мадриде»	Симфоническая увертюра

6. Слова: *«Вся русская симфоническая школа, подобно тому как весь дуб в жёлуде, заключена в симфонической фантазии «Камаринская»»* принадлежат
 - а) М. А. Балакиреву
 - б) В. В. Стасову
 - в) П. И. Чайковскому

7. Форма «Камаринской»

- а) сонатная
- б) рондо
- в) двойные вариации

8. Вариация в переводе

- а) «Звучащий»
- б) «Различный»
- в) «Созвучный»

9. Напиши названия тем, положенных в основу «Камаринской»

.....

10. «Вальс-фантазия» посвящён

- а) балерине Е. И. Колосовой
- б) Екатерине Керн
- в) певице А. В. Неждановой



11. На этом портрете изображена

- а) возлюбленная А.С. Пушкина Анна Керн
- б) жена М. И. Глинки Мария Иванова
- в) возлюбленная М. И. Глинки Екатерина Керн

12. Первая редакция вальса была написана для

- а) фортепиано
- б) симфонического оркестра
- в) камерного оркестра

13. Форма «Вальса-фантазии»

- а) рондообразная
- б) вариационная
- в) сложная трёхчастная

14. Жанр «Вальса-фантазии»

- а) лирическая поэма
- б) элегия
- в) пастораль

15. Форма, в основе которой лежит неизменный рефрен, который чередуется с различными эпизодами – это

16. По нотам определи и подпиши тему симфонического произведения М. И. Глинки:

С движением



pp

1.....

Темп вальса



p dolce

2.....

Умеренно быстро



Умеренно быстро



3.....

Дата _____

Оценка, подпись преподавателя _____

**Аудио/видео викторина по произведениям
А. А. Алябьева, А. Е. Варламова, А. Л. Гурилёва, М. И. Глинки**

Автор. Фрагмент произведения	Номер по порядку звучания/показа	Точное название фрагмента	Исправление ошибки преподавателем
А. А. Алябьев. Романс			
А. Е. Варламов. Романс			
А. Л. Гурилёв. Песня			
М. И. Глинка. Опера «Иван Сусанин»			
I действие. Интродукция. Хор			
I действие. Рондо			
I действие. Трио			
II действие. Танец			
II действие. Танец			
II действие. Танец			
II действие. Танец			
III действие. Песня			
III действие. Ответ			
III действие. Ответ			
III действие. Романс			
III действие. Хор			
IV действие. Ария			
Эпilog. Хор			
М. И. Глинка. Романсы и песни			
Вокальный цикл «Прощание с Петербургом»			
Вокальный цикл «Прощание с Петербургом»			
Романс, посвящённый Е. Керн			
М. И. Глинка. Симфонические произведения			
«Камаринская»			
«Камаринская»			
Вальс			

Оценка, подпись преподавателя _____

Тема 8. Романсы и песни А. С. Даргомыжского

Из предложенных ответов выбери правильные, внеси в текст пропущенную информацию:

1. Отметь авторов романсов и песен А. С. Даргомыжского:

- а) А. С. Пушкин
- б) А. Н. Апухтин
- в) М. Ю. Лермонтов
- г) А. В. Кольцов
- д) В. А. Жуковский
- е) Е. А. Баратынский
- ж) А. А. Дельвиг

2. Соедини стрелками:

Н. Некрасов	Поэт
П. Федотов	
Н. Огарёв	Художник
В. Перов	

3. Дай альтернативный ответ:

<i>Романс А. С. Даргомыжского</i>	<i>Предложенный ответ</i>	<i>Твой ответ</i>
«Мне грустно», «И скучно, и грустно»	монолог-портрет	
«Мне минуло шестнадцать лет»	народно-бытовая сценка с диалогом	
«Мельник»	драматическая сцена	
«Червяк», «Титулярный советник»	монолог-размышление	
«Старый капрал»	сатирическая песня	

4. В романсах и песнях А. С. Даргомыжского появляется новый герой:

- а) «маленький человек»
- б) мифологический герой
- в) исторический герой

5. Элегия, русская песня, баллада – это

- а) традиционные жанры камерно-вокальных сочинений
- б) новые жанры

6. Является ли А. С. Даргомыжский одним из основателей классического русского романса и песни?

- а) да
- б) нет

7. Восстанови соответствие:

Произведение	Форма
1. «Шестнадцать лет»	Варьированная куплетная форма с неизменяющимся припевом
2. «Мне грустно»	Двухчастная
3. «Старый капрал»	Период с репризным дополнением
4. «Титулярный советник»	Трёхчастная

8. Отметь романсы и песни, не принадлежащие А. С. Даргомыжскому

- а) «Я вас любил»
- б) «Средь шумного бала»
- в) «Юноша и дева»
- г) «Жаворонок»
- д) «Ночной зефир»
- е) «Светик Савишна»

9. По нотам определи и подпиши название вокального произведения А. С. Даргомыжского:

Не спеша
скромно

1.....

Умеренно *p* *rit.*

2.....

Не спеша *p* *f*

3.....

Умеренно быстро

4.....

Умеренно *sf* *s* *sf* *p*

5.....

Дата _____

Оценка, подпись преподавателя

Тема 3. Опера «Князь Игорь»

Из предложенных ответов выбери правильные, внеси в текст пропущенную информацию:

1. Главные темы творчества А. П. Бородина

- а) героико-патриотическая
- б) эпическая
- в) социального неравенства
- г) лирика, Восток

2. Композитором написано.....опер.

3. Над этой оперой А. П. Бородин работал

- а) 10 лет
- б) 18 лет
- в) 20 лет

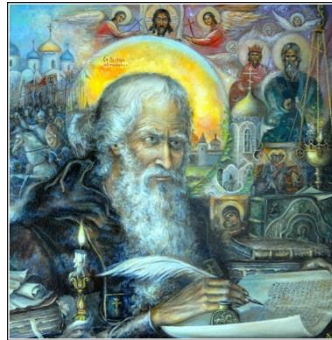
4. Подчеркни литературный источник оперы:

- а) «Ипатьевская летопись» б) «Слово о полку Игореве» в) «Повесть временных лет»

5. Написать оперу предложил

- а) В. В. Стасов
- б) В. А. Жуковский
- в) А. Н. Серов

6. Какая из этих иллюстраций более всего соответствует литературному источнику оперы?



7. Либретто оперы написано

- а) В. В. Стасовым
- б) Н. В. Кукольниковым
- в) самим А. П. Бородиным

8. Оперу дописали после смерти композитора

- а) М. А. Балакирев и Ц. А. Кюи
- б) Н. А. Римский-Корсаков и А. К. Глазунов
- в) П. И. Чайковский и А. Г. Рубинштейн

9. Дай альтернативный ответ

<i>Действующее лицо, его положение в опере</i>	<i>Предложенный ответ</i>	<i>Твой ответ</i>
Игорь Святославович	высокий бас	
Ярославна, его	контральто	
Владимир Ярославович, князь Галицкий,Ярославны	бас	
Хан Кончак.....	баритон	
Кончаковна, хана Кончака	сопрано	

10. Жанр оперы:

- а) историческая
- б) эпическая
- в) героико-патриотическая

11. Восстанови соответствие между действием оперы и его содержанием:

1. Пролог	Характеристика князя Галицкого и его окружения. Сцена с девушками. Музыкальный портрет Ярославны. Сцена Ярославны с девушками и Галицким. Приход бояр с вестью о поражении Игорева войска. Пожар в Путивле.
2. Первое действие	Прощание народа с князем Игорем и его дружиной, уходящей в поход против половцев. Мощная хоровая сцена с эпизодом затмения в центре.
3. Второе действие	Плач Ярославны и хор поселян. Встреча Игоря с Ярославной. Комическая сцена с гудошниками Скулой и Ярошкой. Финал – слава Игорю.
1. Третье действие	Половецкий стан. Свидание Кончаковны и Владимира. Страдания Игоря в плену. Музыкальный портрет хана Кончака. Половецкие пляски с хором.
2. Четвёртое действие	Половецкий стан (при постановке оперы обычно пропускается. Музыка дописана по памяти А. Глазуновым).

Тема 7. Опера «Борис Годунов»

Из предложенных ответов выбери правильные, внеси в текст пропущенную информацию:

1. По этим иллюстрациям определи и напиши название оперы и её автора:



а)



б)



в)



г)



д)

- а).....
б).....
в).....
г).....
д).....

2. Либретто оперы «Борис Годунов» написано

- а) А. К. Шилџвским
б) самим М. П. Мусоргским
в) В. В. Никольским

3. Либретто оперы написано по одноимённой трагедии

- а) М. Ю. Лермонтова
б) Н. А. Некрасова
в) А. С. Пушкина

4. Оперный комитет Мариинского театра в 1871 году постановку оперы «Борис Годунов»

а) разрешил

б) запретил

5. Сколько редакций имеет опера «Борис Годунов»?

а) одну

б) две

в) три

6. Первая редакция оперы заканчивалась сценой, новая редакция – сценой

7. Премьера оперы состоялась в году в театре города

8. Жанр оперы:

а) историческая драма

б) народная музыкальная драма

в) отечественная героико-трагическая

9. Главная идея оперы – непримиримые противоречия между

.....

10. Впиши положение действующего лица оперы:

<i>Имя действующего лица</i>	<i>Кто это?</i>
Борис Годунов	
Фёдор	
Ксения	
Пимен	
Григорий Отрепьев	
Варлаам	
Юродивый	
Марина Мнишек	

11. Дай альтернативный ответ:

<i>Действующее лицо</i>	<i>Тембр голоса предложенный ответ</i>	<i>Твой ответ</i>
Борис Годунов	тенор	
Федор	сопрано	
Ксения	меццо-сопрано	
Пимен	баритон	
Григорий Отрепьев	бас	
Варлаам	тенор	
Юродивый	баритон	
Марина Мнишек	сопрано	

12. Восстанови соответствие:

1. Пролог	Царский терем в Кремле.
2. Первое действие	Двор Новодевичьего монастыря под Москвой. Царское коронование на площади в Московском Кремле.
3. Второе действие	Площадь перед собором Василия Блаженного. Грановитая палата Кремля. Городок Кромь.
4. Третье действие	Келья Чудова монастыря. Корчма на литовской границе.
5. Четвёртое действие	Польша

13. Перечисли известные тебе монологи Бориса:

-
-
-

14. Перечисли известные тебе хоры из оперы:

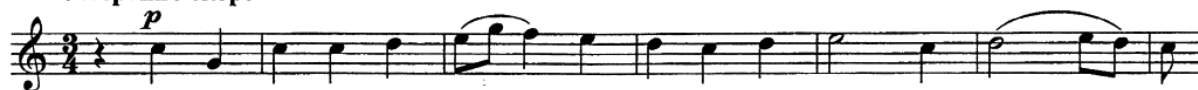
-
-
-

15. Соедини стрелками:

Монах Пимен	символ совести
Юродивый	символ мудрости
Варлаам	символ подлости
Григорий	символ свободолюбия

16. По нотам определи и подпиши тему, укажи действие оперы:

Умеренно скоро



1).....

Умеренно



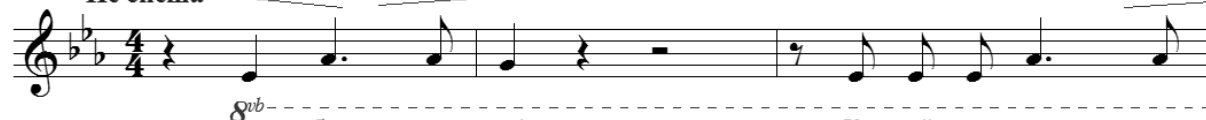
2).....

Быстро



3).....

Не спеша



4).....

Неторопливо



5).....

Умеренно



6).....

Быстро



7).....

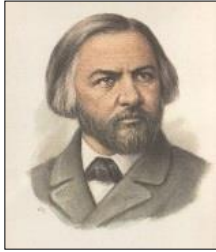
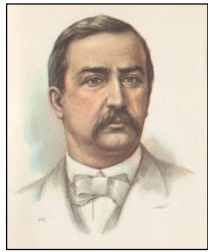
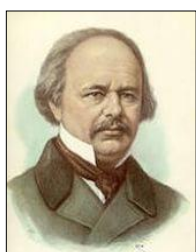
Дата _____

Оценка, подпись преподавателя _____

Н. А. Римский-Корсаков Тема 10. Биография

Из предложенных ответов выбери правильные, внеси в текст пропущенную информацию:

1. Отметь портрет Н. А. Римского-Корсакова:



2. Н. А. Римский Корсаков

- а) великий композитор
- б) педагог
- в) дирижёр
- г) музыкальный критик
- д) профессор Петербургской консерватории
- д) директор Бесплатной музыкальной школы
- е) руководитель Беляевского кружка

3. Н. А. Римский-Корсаков родился вгоду в городе

- а) Санкт-Петербурге
- б) Тихвине
- в) Москве

4. Композитор получил образование в

- а) Морском корпусе
- б) Благородном пансионе
- в) Царскосельском лицее

5. Первым учителем Н. А. Римского-Корсакова по фортепиано был

- а) А. Г. Герке
- б) Ф. А. Канилле
- в) А. Т. Данилевский

6. В 1861 году Н. А. Римский-Корсаков становится членом

- а) Беляевского кружка
- б) Балакиревского кружка

7. В 1862 – 1865 годах Н. А. Римский-Корсаков совершает
- а) гастроль по Европе
 - б) кругосветное путешествие на клипере «Алмаз»
 - в) поездку на Кавказ
8. Надежда Николаевна Пургольд – это
- а) поэтесса, знакомая Н. А. Римского-Корсакова
 - б) пианистка, жена Н. А. Римского-Корсакова
 - в) оперная певица, современница Н. А. Римского-Корсакова
9. В 1874 году Н. А. Римский-Корсаков становится
- а) инспектором военно-морских духовых оркестров
 - б) директором Бесплатной музыкальной школы
 - в) помощником управляющего Придворной певческой капеллы
10. Автором каких фольклорных сборников является Н. А. Римский-Корсаков?
- а) «100 русских народных песен»
 - б) «50 русских народных песен»
 - в) «40 русских народных песен»



11. Это портрет
- а) мецената М. П. Беляева
 - б) критика В. В. Стасова
 - в) пианиста Ф. А. Канилле

12. Автор портрета

.....

13. А. К. Глазунов, А. К. Лядов, А. С. Аренский, М. М. Ипполитов-Иванов, И. Ф. Стравинский, Н. Я. Мясковский, С. С. Прокофьев – это
- а) коллеги Н. А. Римского-Корсакова по консерватории
 - б) ученики Н. А. Римского-Корсакова
 - в) друзья композитора

14. Н. А. Римский-Корсаков умер в.....году в городе.....

Дата _____

Оценка, подпись преподавателя _____

Тема 14. Опера «Евгений Онегин»

Из предложенных ответов выбери правильные, внеси в текст пропущенную информацию:

1. Любимый композитор П. И. Чайковского
 - а) В. А. Моцарт
 - б) М. И. Глинка
 - в) Ф. Шопен
2. П. И. Чайковский – основоположник
 - а) русского классического балета
 - б) русской классической оперы
 - в) русской программной симфонической музыки
3. «Евгений Онегин» – это роман в стихах
 - а) А. Н. Толстого
 - б) А. С. Пушкина
 - в) В. А. Жуковского
4. Идею сочинения оперы подсказала
 - а) певица Е. А. Лавровская
 - б) Н. Ф. фон Мекк
 - в) французская певица Дезире Арто
5. Премьера оперы «Евгений Онегин» состоялась вконсерватории
весной года, а в Петербурге – вгоду.
6. Либретто оперы написано
 - а) писателем А. Н. Толстым
 - б) самим П. И. Чайковским при участии К. С. Шиловского
 - в) литературным и музыкальным критиком Г. А. Ларошем
7. Жанр оперы «Евгений Онегин»
 - а) лирико-романтическая
 - б) лирические сцены
 - в) психологическая драма
8. Структура оперы «Евгений Онегин»
 - а) 3 действия, 6 картин
 - б) 3 действия, 7 картин
 - в) 3 действия, 8 картин

9. Дай альтернативный ответ:

<i>Действующее лицо</i>	<i>Тембр голоса предложенный ответ</i>	<i>Твой ответ</i>
Татьяна Ларина	контральто	
Ольга Ларина	сопрано	
Евгений Онегин	бас	
Владимир Ленский	баритон	
Князь Греммин	тенор	

10. Открывается опера

- а) увертюрой
- б) оркестровым вступлением
- в) прологом

11. Восстанови соответствие:

1. Первая картина	Встреча Татьяны с Онегиным. Крушение грез Татьяны о счастье.
2. Вторая картина	Завязка драмы. Приезд Онегина в имение Лариных. Экспозиция образов.
3. Третья картина	Сцена письма Татьяны Онегину. В центре картины – лирический образ Татьяны. Передача сложного душевного состояния героини.
4. Четвертая картина	Сцена дуэли Ленского с Онегиным. Смерть Ленского.
5. Пятая картина	Бал в доме Лариных. Ссора Ленского с Онегиным. Драматическая кульминация.
6. Шестая картина	Онегин признаётся Татьяне в любви. Татьяна остаётся верна клятве, данной мужу.
7. Седьмая картина	Бал в Петербурге. Встреча Татьяны с Онегиным.



12. На этой фотографии изображена:

- а) мать П. И. Чайковского Александра Андреевна
- б) сестра П. И. Чайковского Александра
- в) меценатка Надежда Филаретовна фон Мекк

13. Котильон – это

- а) народный танец
- б) классический танец
- в) бальный танец

14. Какие танцы объединял котильон?.....

15. Лейтмотив – это.....

16. Перечисли лейтмотивы оперы.....